



# 6-fach Schutz für Holz im Freien

- Feuchtigkeit
- Bläue
- Fäulnis
- Schimmel & Algen
- UV-Strahlung
- Wespenfraß



# HOLZSCHUTZ-CREME



Mit nur einem Anstrich 6 fach-Schutz

- Umfassender Holzschutz in einem Arbeitsgang
- Dringt tief ein und tropft nicht
- Für Außen-Anwendungen
- Lösemittelbasiert
- Lasierend / seidenmatt
- Eingebaute Grundierung



6-fach  
**Schutz**  
für Holz im Freien



Gebindegröße	Bearbeitbare Fläche je Anstrich
0,75 l	ca. 4 m <sup>2</sup>
2,5 l	ca. 13 m <sup>2</sup>
5,0 l	ca. 25 m <sup>2</sup>

Oftmals nur ein Anstrich erforderlich!



**1.** Nur einmal auftragen...



**2.** ...selbsttätig verlaufen lassen...



**3.** ...und fertig!

## Anwendungsbereiche

Zum Schutz statisch nicht beanspruchter Hölzer ohne Erdkontakt im Außenbereich vor Bläue & Fäulnis. Farblos: als Premium-Holzschutzimprägnierung & Systemgrundierung für Wetterschutz- & Langzeit-Lasur UV.

- Carports
- Dachuntersichten
- Fachwerk
- Fassadenverschalungen
- Gartenhäuser
- Holzhäuser
- Lauben
- Palisaden
- Pergolen
- Zäune



## Verbrauch:

- Gemäß RAL-Güte- und Prüfbestimmungen:  
200–250 ml/m<sup>2</sup>

## Tipps & Wissenswertes:

Holzschutz-Creme hat die Imprägnierung gegen Bläue & Fäulnis bereits mit eingebaut. Es handelt sich um eine echte Creme – nicht um eine Gel-Lasur. Das Produkt dringt deshalb tief ein und kann auf sägerauhem Holz in nur einem Arbeitsgang aufgebracht werden. Auf gehobelten Hölzern und Harthölzern kann ein zweiter Arbeitsgang erforderlich sein. Holzschutz-Creme sollte mit einem herkömmlichen Lasurpinsel verarbeitet werden.

## Holzschutz-Creme im Internet-Shop, hier klicken!

### Verarbeitungshinweis:

- Aufgrund der Produktkonsistenz auch bestens für Überkopparbeiten geeignet. Keine aufwendigen Abdekarbeiten erforderlich.
- Holzschutzmittel sicher verwenden. Vor Gebrauch stets Kennzeichnung und Produktinformationen lesen.

## Der besondere Streichkomfort

Die Holzschutz-Creme kann gegenüber herkömmlichen, dünnflüssigen Holzschutzlasuren aufgrund der Creme-Form in hohen Schichten aufgetragen werden. Während zahlreiche Lasuren in bis zu drei Arbeitsgängen aufgebracht werden müssen, kann mit der Holzschutz-Creme der komplette Holz- & Wetterschutz mit nur einem Arbeitsgang erledigt werden!

## Farbvarianten



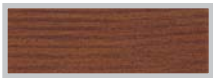
*silbergrau*



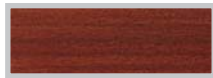
*weiß\**



*eiche hell*



*nussbaum*



*teak*



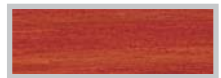
*kiefer*



*palisander*



*pinie/lärche*



*mahagoni*



*farblos\*\**

Eine Verbindlichkeiten hinsichtlich der Farbtöne kann nicht abgeleitet werden. Technisch bedingt und je nach Untergrund, Holzart und Oberflächengüte des Holzes weichen die Farbtöne auch von der Abbildung ab!  
Der Glänzgrad ist darstellungsbedingt nicht verbindlich!

\* Nur für nicht direkt bewitterte Bauteile im Außenbereich

\*\* Als Premium-Holzschutzgrundierung



**Die einzige Holzschutzimprägnierung,  
für problemloses  
Überkopfarbeiten!**



**Sievers** <sup>OnlineTrading</sup>

**Deutschlandweiter Versand!**

**Internet-Shop: [www.sievers-onlinetrading.com](http://www.sievers-onlinetrading.com)**

Inhaber: Heiko Sievers  
Bornweg 15  
D-21698 Harsefeld  
Tel.: +49 (0) 41 64 - 87 59 213  
Fax. +49 (0) 41 64 - 87 59 214  
eMail: [info@sievers-onlinetrading.com](mailto:info@sievers-onlinetrading.com)